



お気軽に
お越しください

宇品・似島 認知症カフェ



令和5年1月発行

① 宇品きんさいカフェ

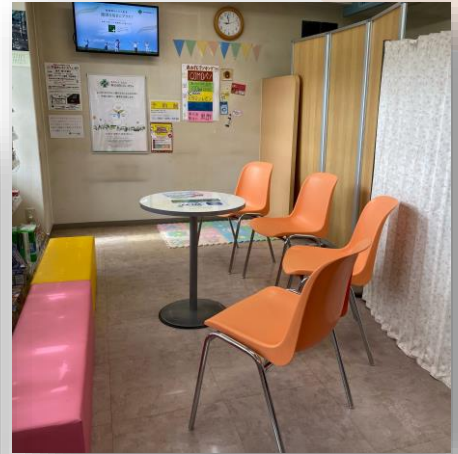
開催日時：毎月 第3土曜日

9：30～12：30

開催場所：ファーマシー薬局 宇品神田
(南区宇品神田1丁目4-3)

参加費：無料

駐車場：あり



★アピールポイント★

認知症や介護、健康について

自分の思いや悩みを相談できるカフェです。

元介護者や現介護者が集まり、

介護の相談や情報交換ができます。

薬剤師が在中していますので、

薬についての疑問や悩みも相談することができます。

② ミモザカフェ

開催日時：毎月 第4土曜日

13:30~16:30

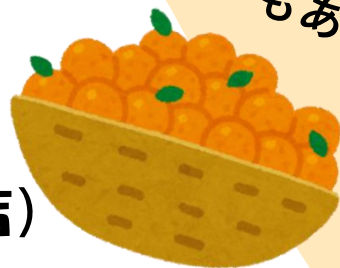
開催場所：檸檬の家（旧小松ふとん店）

南区似島町家下165

（似島公民館横）

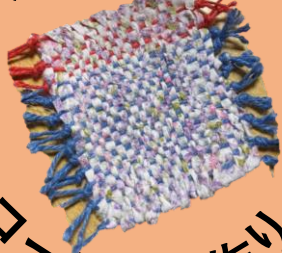
参加費：100円

みかん磨き体験
もあるよ



宇品港から
フェリーで20分

はたおり機で



コースター作り



★アピールポイント★

お茶やお菓子をつまみながらおしゃべりをして
日々の悩みや思いを話せるカフェです。

“ふたいで一人前！”でおなじみの店長コンビが
お待ちしております！島外からの参加も大歓迎です。
気分もリフレッシュできますのでぜひお越しください。

③ とまい木カフェ

開催日時：毎月 第1土曜日
13:00~16:00

開催場所：個人宅（南区宇品西）

参加費：無料

駐車場：あり



川沿いにパラソルを広げて
お茶とお菓子を楽しみました♪

★アピールポイント★

愉快で多趣味な店長が運営しています！

アットホームな雰囲気、ゆっくりお茶を
飲みながらお話ができます。

植物の寄せ植えや、焼きそばづくりなど
季節に合わせた催しを行っています。

※参加希望の方は宇品包括まで

お問い合わせ下さい。



④ なぎさカフェ

開催日時：毎月 第4木曜日
13:00~14:30

開催場所：元宇品集会所
(南区元宇品町13-18)

参加費：100円

対象者：元宇品地域住民

駐車場：あり



お肌や爪の
お手入れも
大事です♪

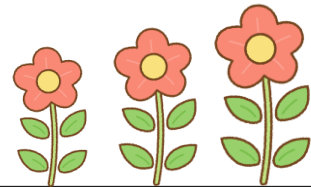


★アピールポイント★

訪問看護ステーションのスタッフが運営しています。
訪問看護ならではの、医療や健康、認知症に関する知識
が学べます。リハビリ職によるコグニサイズ(頭を使う体操)も行っています。

認知症カフェって

どんな場所？



Q1. 認知症の人のためだけの場所ですか？

認知症の人だけではなく、その家族や地域の方も参加されています。

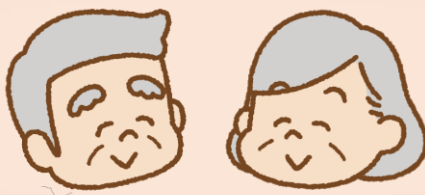
Q2. 申し込みは必要ですか？

基本的には申し込みは不要です。
③とまり木カフェのみ字品包括が
問い合わせ窓口となります。

Q3. どのくらいの頻度で行われていますか？

宇品圏域のカフェは月1回です。

訪れることは
自由で、
帰ることも
自由です。



お茶を飲みに
来るだけでも
大丈夫です。

お問い合わせ

宇品・似島地域包括支援センター

082-252-6456

南区宇品神田3丁目7-15

